

# 九労 Kyuro Hello! ハロー

**理念** 地域住民と勤労者の皆様に、良質で安全な医療を提供します。

- 基本方針**
- 患者さんの権利を尊重し、患者さん中心の医療を提供します。
  - 地域医療機関との連携を重視し、中核病院として高度専門医療を担います。
  - 働く人々の健康を守り、治療と仕事の両立を支援します。
  - 患者さんに寄り添う心と、高い技能を兼ね備えた医療人を育成します。
  - 経営基盤が安定し、働き甲斐のある病院づくりを目指します。

2023.April vol.94



放射線治療が新しくなります！

## 放射線治療科

放射線治療科 部長 <sup>ノモト</sup>野元 <sup>サトシ</sup>諭



令和5年1月から放射線治療機器入れ替え工事のため、当院の放射線治療が長期休止となり、がん治療において当院にご紹介頂く医療施設、また近隣の放射線治療施設に大変なご迷惑をお掛けしており、この場を借りてご理解、ご協力に感謝申し上げます。



旧システム

シーメンス社  
オンコシステム  
12年間お疲れ様でした！

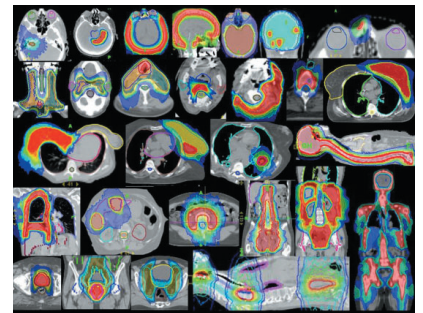
放射線治療機器はアキュレイ社 Radixact X7 に更新し、治療計画用CT（診断兼用）はCanon メディカルシステム Aquilion Lightningが増設されます。新放射線治療機器 Radixact X7は最新鋭機であり、特徴はCTのように放射線加速器が回転しカウチを移動しながら照射を行うヘリカル照射と、従来法のように固定多門照射が可能です。これにより、高精度放射線治療（定位放射線治療、強度変調放射線治療）の専用機、通常照射（三次元原体照射）としての汎用機の両面の機能を有しています。また、治療カウチ上でキロボルトCTによる精密な画像誘導放射線治療（Clear RT）や肺定位放射線治療ではマーカ



新システム

アキュレイ社 Radixact X7

レスで自由呼吸下の動体追尾照射（Synchrony）が実施でき、放射線性肺臓炎等の副作用リスク低減が可能で高精度かつ安全な放射線治療を患者さんに提供できるようになります。



Radixact 線量分布図  
様々な照射が可能となります  
適応についてはご遠慮なくご相談ください

令和5年5月8日を新機器稼働開始の予定とし、現在、スタッフ、関係者一同、鋭意準備しております。稼働開始後は、通常の放射線治療を速やかに再開し、高精度放射線治療として体幹部・脳に対する定位放射線治療の適用拡大、将来的に強度変調放射線治療の認定を得るための準備（症例蓄積）を計画しています。

今後も、地域がん診療連携拠点病院の放射線治療部門として、がん患者さんやご紹介頂く先生方に貢献すべくスタッフ一丸となって頑張っております。引き続きのご指導、ご鞭撻を何卒よろしくお願い申し上げます。

患者さんのご紹介に関しては、患者サポートセンターに問い合わせて頂きますと幸いです。

適応等についてお悩みの際は直接、放射線治療室に問い合わせ頂いて結構です（医師、専門技師が対応致します）。

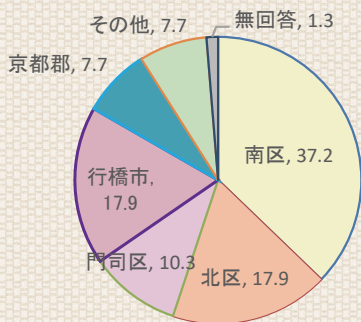
# 医療連携に関するアンケート

昨年12月に地域の連携医療機関の先生方にご協力頂き医療連携に関するアンケートを実施させていただきました。集計結果の一部を報告させていただきます。ご多忙中にもかかわらず、ご協力いただきまして誠に有難うございました。

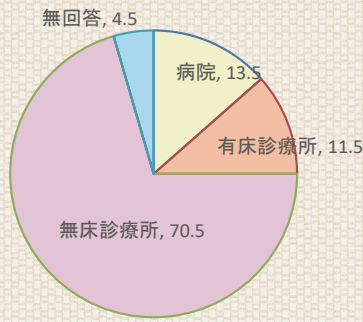
また、今後この結果を病院全体で真摯に受け止めて、医療機関の質の向上に邁進して参りますので今後ともよろしくお願いいたします。



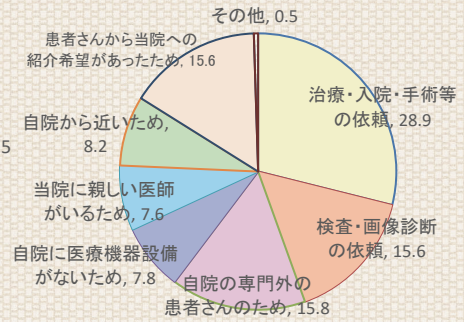
先生自身の病院の地域について



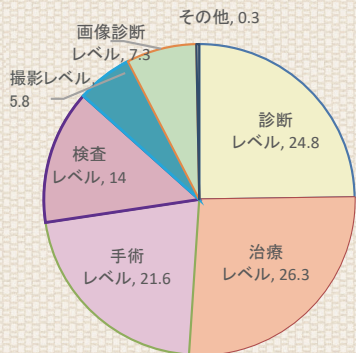
先生自身の病院種別について



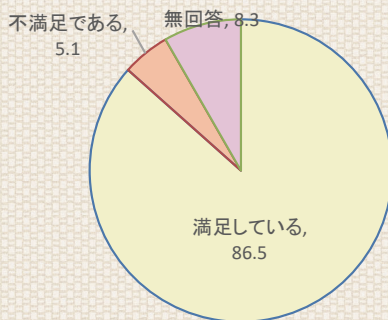
当院に紹介して下さった理由



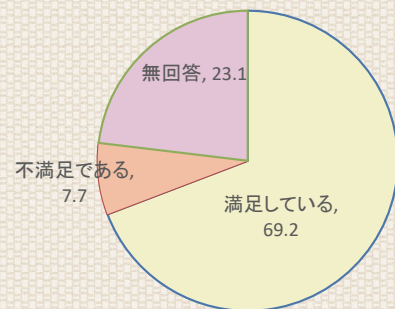
当院に紹介していただく際に重視する項目



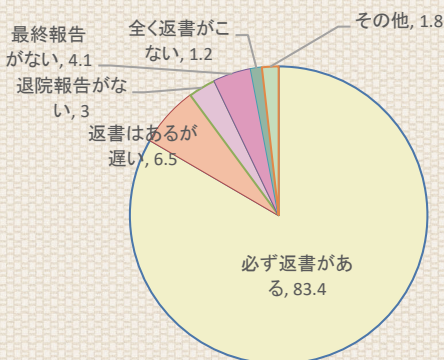
緊急時の受け入れ体制及び窓口対応について(時間内)



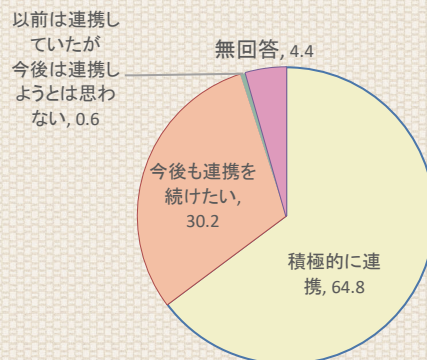
緊急時の受け入れ体制及び窓口対応について(時間外)



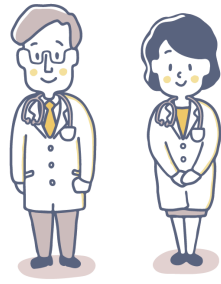
返書について



今後の当院との連携について



- Q. 診療科、MRIの予約待ちがある。
- A. 診療科の体制により、患者の予約枠を制限しなければならない状況がありご迷惑をお掛けしております。MRIにつきましては、現在予約枠の増設を検討しております。
- Q. 受診報告の後の経過報告が遅いことや無いことがある。
- A. 従前よりお声を頂いておりますが完全には出来ていないのが現状であります。更なる返書管理に努めてまいります。



# 医師交代のお知らせ

新任

よろしく  
お願いいたします

退職

お世話に  
なりました

内 科 ▶▶▶	白石 弘樹 吉田 萌	徳島 礼実 押領司 虞子 池田 純香
消化器内科 ▶▶▶	上田 孝洋 清水 俊吾 篠原 大毅	多田 美苑 梯 祥太郎 平山 雅大
循環器内科 ▶▶▶	三浦 俊哉 下山 尊弘	高津 博行 村岡 秀崇 永井陽一郎 橋本 舟平
精神科 ▶▶▶	平島 達朗	宮川 俊
脳血管内科 ▶▶▶	安部 大介 脇坂 祐毅	木村 俊介 森田 隆雄
小児科 ▶▶▶	河原 風子	
外 科 ▶▶▶	堀川 通弘 安達 保尋 満吉 将大 脇園 敦士	中村 賢二 山内 潤身 大山 康博 古賀 敦大 藤本 勝士
整形外科 ▶▶▶	田中 宏毅 今村清志郎 菅野 真未 三尾 亮太 大串 秀仁 新庄 恵英	樽角 清志 安田 廣生 上田 修平 大森 康宏 上妻隆太郎 藤 良倫
脳神経外科 ▶▶▶	原田亜由美	田代 洸太
泌尿器 ▶▶▶	室岡 和樹	守屋 良介
産婦人科 ▶▶▶	和田 環 梶尾 悠	浦川 瑠香 飯尾 一陽
眼 科 ▶▶▶	西村 定益	野田 啓司
耳鼻咽喉科 ▶▶▶	吉田 富久美	吉松 栞奈
放射線診断科 ▶▶▶	日野 将吾 佐野 淳僊	眞鍋 裕介
病理診断科 ▶▶▶	久保 千幸	岩村 隆二
リハ科 ▶▶▶	辻 桐子	橘高 千陽
救急科 ▶▶▶		蓼田 恒平

## 患者サポートセンター副室長のご挨拶

患者サポートセンター副室長 藪田 万喜

よろしく  
お願いします！

令和4年12月より、患者サポートセンター師長として配属されました藪田と申します。患者サポートセンターは、地域連携室部門、入退院支援部門及び、がん相談支援センターからなっています。

入退院支援室では、入院前から患者さんの「入院生活」や「退院後の生活」を見据え、住み慣れた地域で継続して生活できるように看護師とソーシャルワーカーが中心となり、医師、薬剤師、管理栄養士、セラピスト、コメディカル、事務スタッフなど多職種の連携・協働による患者さんへの支援（サポート）を行っています。また、がん相談支援センターでは、診断・治療・緩和ケアに関する身体的・精神的・社会的な事に対し様々な相談に対応しています。

“患者さん・家族を中心とし、その人らしく療養生活が送れるよう病院と生活を繋げる架け橋になる”ことを目標に、“お互いを尊重し、楽しく協働しよう”をモットーにしています。みなさま、お気軽にお声掛け、お越してください。



## 九州労災病院

〒800-0296 北九州市小倉南区曾根北町1-1

TEL 093-471-1121 (代表)

ホームページ

<https://www.kyushuh.johas.go.jp>



### 患者サポートセンター

#### 患者サポートセンターSTAFF

センター長 副院長 中島 信能

入退院支援部門 師長 藪田 万喜

社会福祉部門 MSW 坂出 友美 / 豊嶋 奈保子

地域連携部門 事務 加藤 大成 / 福田 圭介 / 二見 誠司  
桑 恭平 / 今林 みゆき / 藤田 敦子

#### お問い合わせ先

入退院支援部門 代表電話 093-471-1121

社会福祉部門

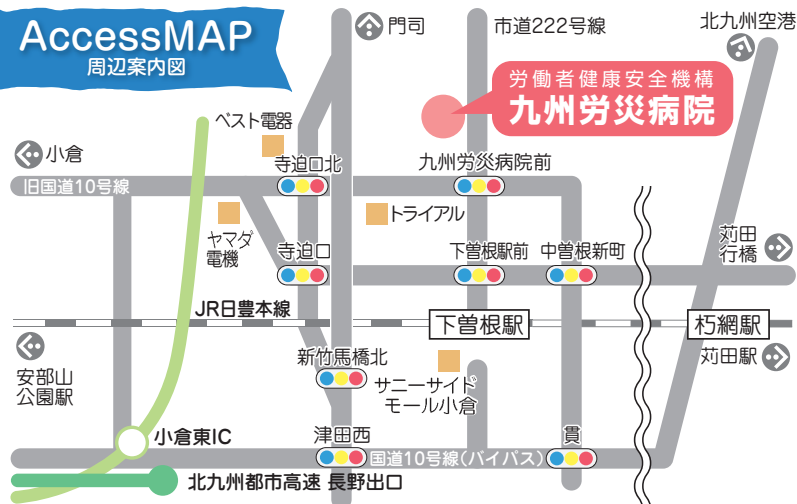
地域連携部門 直通電話 093-475-9686

共通 FAX 093-473-5903

E-mail [renkei.renk-k@kyushuh.johas.go.jp](mailto:renkei.renk-k@kyushuh.johas.go.jp)

### AccessMAP

周辺案内図



### 診療案内

受付時間 午前8時15分～午前11時

救急受付 急患は24時間随時受け付けます

診療時間 午前8時45分～午後5時15分

休診日 土曜日・日曜日・祝日  
年末年始(12月29日～1月3日)

初診時 7,700円 (10月1日から)  
選定療養費 診療情報提供書のご持参を  
お願いしております