



地域医療
支援病院

災害拠点
病院

地域がん
診療連携
拠点病院

患者サポートセンター広報誌

九州労災病院

九州 Kyuro Hello! ハロー

理念 地域住民と勤労者の皆様に、良質で安全な医療を提供します。

- 基本方針**
- 患者さんの権利を尊重し、患者さん中心の医療を提供します。
 - 地域医療機関との連携を重視し、中核病院として高度専門医療を担います。
 - 働く人々の健康を守り、治療と仕事の両立を支援します。
 - 患者さんに寄り添う心と、高い技能を兼ね備えた医療人を育成します。
 - 経営基盤が安定し、働き甲斐のある病院づくりを目指します。

2024.April vol.98



今年度も消化器内科をよろしくお願ひします

消化器内科

消化器内科 板場 壮一

日頃からの診療連携にこの場を借りて深く感謝申し上げます。

前回この誌面に原稿を書いたのが2020年であり、コロナに翻弄されていた時期でした。昨年5類へ移行し、忘年会や送別会など会食も復活し、最近ではようやくコロナ前の日常を取り戻しつつあるといった状況でしょうか。

最近の当科での診療の変化といえば、それまで内視鏡がすべてオリンパス社であったのが、2023年に富士フィルム社製の光源に1台更新したことがあります。

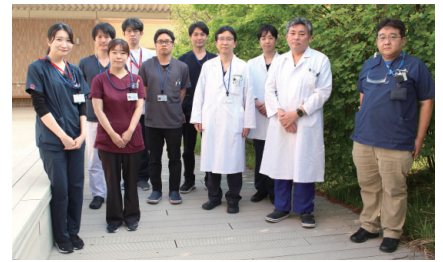
超音波内視鏡スコープ自体も故障などの影響もあり、2台の超音波内視鏡専用機（ラジアル、コンベックス）共にオリンパス社製から富士フィルム社製に更新されました。従来はオリンパス社製のラジアル走査型超音波内視鏡が斜視鏡であり、上部消化管のスクリーニング検査を行うことはでき



新型超音波内視鏡
(富士フィルム社製)

なかったのですが、今回更新した富士フィルム社製のスコープは直視鏡であるため、通常の内視鏡観察（消化管観察）を行って、スコープを変更することなく、超音波内視鏡検査（膵胆道系観察）を行うことができ、腹痛患者の診療などに大きく貢献してくれています。またコンベックス走査

型のスコープに関しても超音波内視鏡下胆道ドレナージなどの手技が行いやすい設計になっていて、より安全に手技を遂行できるようにすることが期待されます。



2023年度の消化器内科スタッフ

2024年度の当科のスタッフですが、肝臓部門の倉重智之先生（2012年卒）が退職し、九州医療センターから田代茂樹先生（2009年卒）が赴任しました。田代先生はレジデント時代にも当科に勤務しており、2度目の当院勤務となります。

また膵・胆道部門では上田孝洋先生（2017年卒）が退職し、九州大学病院から寺松克人先生（2010年卒）が赴任しました。

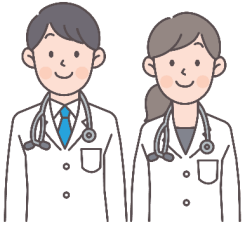
また15年の長きに渡り消化器内科の診療を支えてくれた田中俊行先生（2003年卒）が当院の健診・ドック部門へ院内異動となり、ベテランの茶園智人先生（2003年卒）が福岡の病院に異動となり、人的補充はないので消化管スタッフは2人減員でのスタートとなりました。

そのためより効率的な診療体系の構築が必要となり、2024年度からは外来新患紹介患者に関しては予約制での外来診療を行うこととなりました。急患に関してはその限りではありませんので、連携室にご一報頂ければと思います。

当科スタッフの減員に伴って紹介元の先生方にはご迷惑をおかけすることもあるかと思いますが、引き続きご支援賜りますようお願い申し上げます。

令和5年度

医療連携に関するアンケート

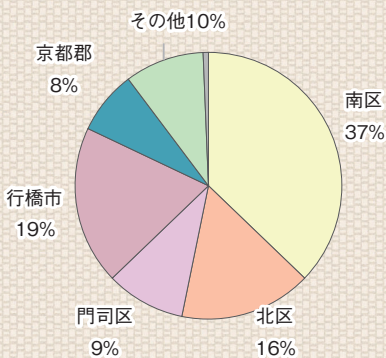


今年1月に地域の連携医療機関の先生方にご協力頂き医療連携に関するアンケートを実施させていただきました。

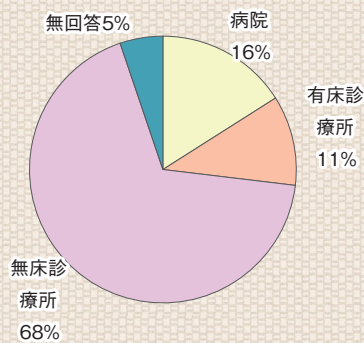
集計結果の一部を報告させていただきます。ご多忙中にもかかわらず、ご協力いただきまして誠に有難うございました。

また、今後この結果を病院全体で真摯に受け止めて、医療機関の質の向上に邁進して参りますので今後ともよろしくお願いたします

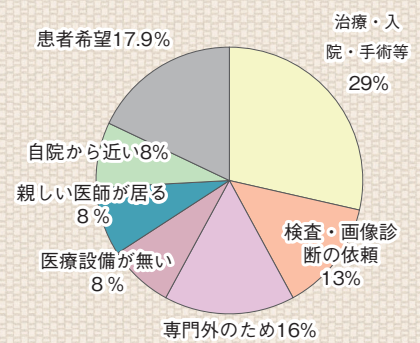
先生自身の病院の地域について



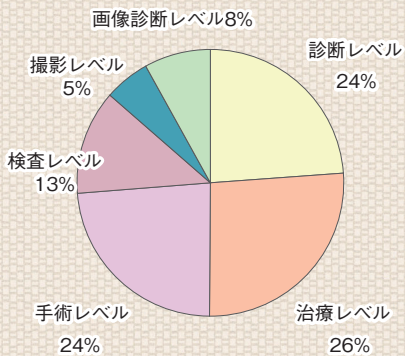
先生自身の病院種別について



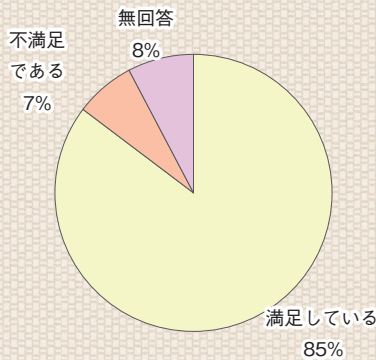
当院に紹介して下さった理由



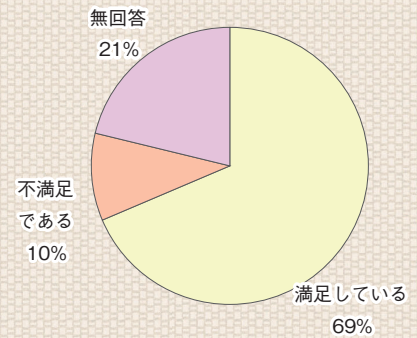
当院に紹介していただく際に重視する項目



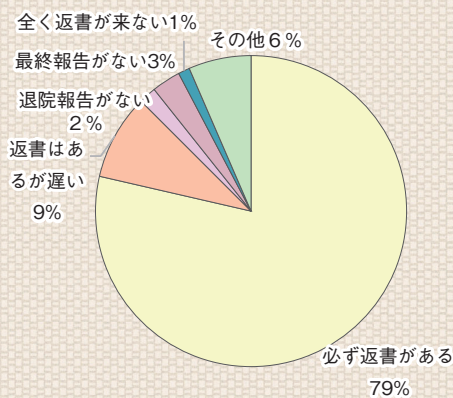
緊急時の受け入れ体制及び窓口対応について(時間内)



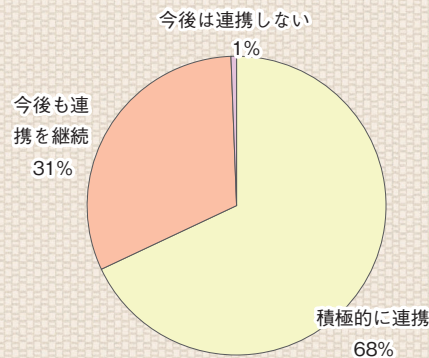
緊急時の受け入れ体制及び窓口対応について(時間外)



返書について



今後の当院との連携について





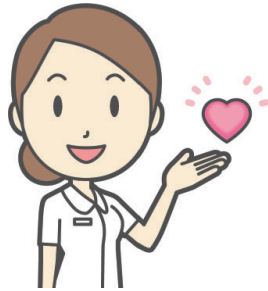
医師交代のお知らせ

新任 よろしく
お願いいたします

退職 お世話に
なりました

内 科 ▶▶▶	永井 博史 <small>ながい ひろし</small>	松本 伊織 <small>まつもと いおり</small>	吉村 将	吉田 萌
呼吸器内科 ▶▶▶			川上 覚	有村 豪修
消化器内科 ▶▶▶	田代 茂樹 <small>たしろ しげき</small>	寺松 克人 <small>てらまつ かつひと</small>	茶園 智人	倉重 智之
	野見山 櫻子 <small>のみやま さくらこ</small>		上田 孝洋	篠原 大毅
循環器内科 ▶▶▶			三浦 俊哉	
精神科 ▶▶▶	那須 翔太 <small>なす しょうた</small>		平島 達朗	
小児科 ▶▶▶	重田 英臣 <small>しげた ひでおみ</small>	宮本 智成 <small>みやもと ともなり</small>	河原 風子	
外科 ▶▶▶	荒瀬 光一 <small>あらせ こういち</small>	眞鍋 泰奈 <small>まなべ やすな</small>	脇園 敦士	
整形外科 ▶▶▶	川本 浩大 <small>かわもと こうだい</small>	吉本 将和 <small>よしもと まさかず</small>	今村清志郎	菅野 真未
	河浪 徳志 <small>かわなみ のりゆき</small>	山田 尚平 <small>やまだ しょうへい</small>	三尾 亮太	江崎 克広
	加来 真一 <small>かく しんいち</small>	馬渡 惇太 <small>まわたり じゆんた</small>	新庄 恵英	
脳神経外科 ▶▶▶	松尾 吉紘 <small>まつお よしひろ</small>		田中 俊也	
皮膚科 ▶▶▶			吉岡 学	
産婦人科 ▶▶▶			西村 和朗	
放射線診断科 ▶▶▶	江崎 華 <small>えざき はな</small>		佐野 淳僊	
病理診断科 ▶▶▶	丈達 真央 <small>じょうたつ まお</small>			
リハ科 ▶▶▶	上田 晃平 <small>うえだ こうへい</small>		大西 敦斗	
麻酔科 ▶▶▶			竹中伊知郎	南 智子
			三好 早紀	佐野 治彦
救急科 ▶▶▶			大竹 晶子	

皆様のご参加
お待ちしております
あります！



令和6年度 研修会のお知らせ

令和6年度 地域医療連携勉強会のお知らせ

開催日 令和6年6月20日(木) 19時～20時
緩和ケアについて 外科・緩和ケア科 友杉 隆宏

緩和的放射線治療について 放射線治療科 野元 論

開催日 令和6年9月19日(木) 19時～20時

緩和ケアについて 薬剤師の立場から 重見 貴子
看護師の立場から 岩崎 玲奈

開催日 令和6年11月21日(木) 19時～20時

地域緩和ケア多職種カンファレンス

※詳細は開催1月前にお知らせ致します。

独立行政法人 労働者健康安全機構 九州労災病院

〒800-0296 北九州市小倉南区曾根北町1-1
TEL 093-471-1121 (代表)
ホームページ
<https://www.kyushuh.johas.go.jp>



患者サポートセンター

患者サポートセンターSTAFF

センター長 副院長 中島 信能

入退院支援部門 師長補佐 岩崎 玲奈

社会福祉部門 M S W 坂出 友美 / 豊嶋 奈保子

地域連携部門 事務 小松原 浩司 / 二見 誠司 / 桑 恭平 /
今林 みゆき / 藤田 敦子 / 中野 萌

お問い合わせ先

入退院支援部門 代表電話 093-471-1121

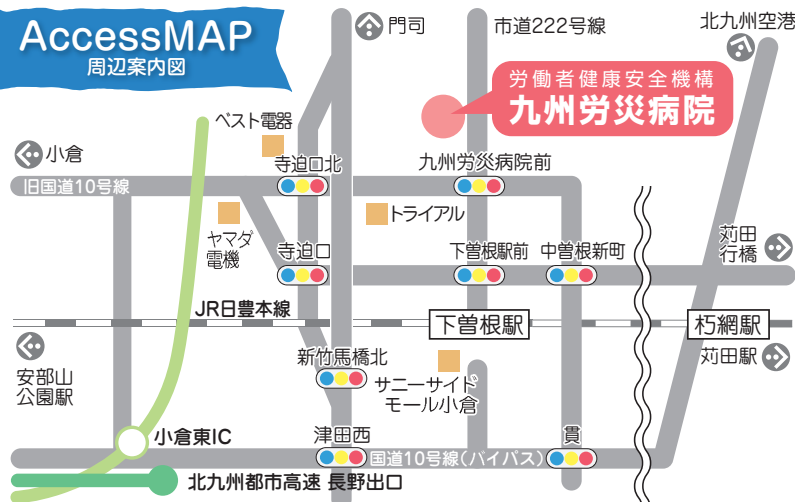
社会福祉部門 直通電話 093-475-9686

地域連携部門 F A X 093-473-5903

共通 E-mail renkei.renk-k@kyushuh.johas.go.jp

AccessMAP

周辺案内図



診療案内

受付時間 午前8時15分～午前11時

救急受付 急患は24時間随時受け付けます

診療時間 午前8時45分～午後5時15分

休診日 土曜日・日曜日・祝日
年末年始(12月29日～1月3日)

初診時 7,700円
選定療養費 診療情報提供書のご持参を
お願いしております